

STZQ系列管道切割机

STZQ管道切割机（整机发明专利：200910195003.4），2008年底正式上市，迄今为止已成为中石油、中石化、中化建、中建、中交、中电等大型公司在国内外管线施工及管路建设的必备切割设备，也广泛服务于各地热电公司市政工程及国内钢管制造厂特大直径管道切割，并成为多地天然气维抢中心的标准管道切割产品。

- 国内首创具有超强适应能力的大管径热切割设备
- CRC-EVANS, MATHEY,H&M等国际管道工具公司同类产品的强有力竞争者
- 长输管线推荐产品



STZQ-1型



STZQ-2型



STZQ-3型

- 适用于天然气管道、石油管道、城市燃气管道、大口径自来水管、化工管道、管状容器的切割，废旧钢管的拆卸切割等，是众多管道切割工程的理想工具
- 适合火焰切割（氧/乙炔、氧/丙烷、氧/汽油）或等离子切割钢管、不锈钢管、铸铁管
- 适合切割管径320mm-3000mm, 3000mm以上管道切割需特殊订制，最大可切至6000mm
- 可开内坡口、外坡口、“X”型坡口、“Y”型坡口等直线形式坡口
- 对螺旋钢管或圆度不好的管道有较强的适应性



氧/乙炔切割，开外坡口
(管外径1067mm，壁厚14mm，直焊缝钢管)



等离子切割，开“X”型带钝边坡口
(管外径3740mm，壁厚22mm，螺旋焊缝钢管)



氧/汽油切割，开外坡口
(管外径1420mm，壁厚28mm，螺旋焊缝钢管)

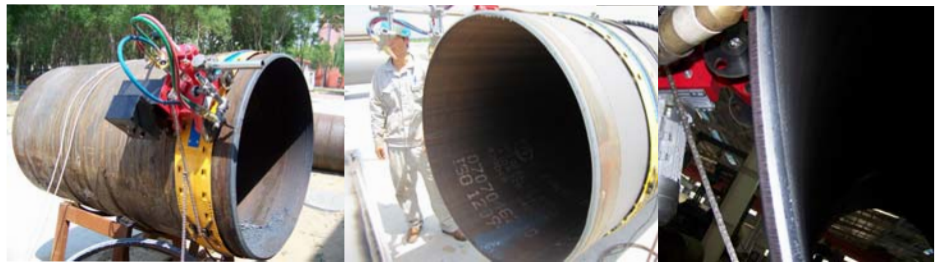
STZQ系列管道切割机

STZQ系列产品标配表

名称	货号	明细	选型备注
STZQ-1型管道切割机 (单割炬)	2-010-0010	主机1台, STG5轨道1条, 专用爪具1个, 链条活结1个, 防滑链条2.5米, 电源线8米, 控制线8米, 远程控制器1个, 用户手册1份, 工具箱(含整套工具)1个, 产品合格证及保修卡1份, 光盘1份	可直接用来切割495mm-550mm直径的钢管, 其它尺寸, 需要额外订购轨道、链条、和爪具, 参数P2.4
STZQ-1型管道切割机 (双割炬)	2-010-0020	将2-010-0010升级为双割炬配置	同上, 主要用于一次开复合坡口或快速切割
STZQ-2型管道切割机	2-020-0010	主机1台, 控制箱1台, 专用爪具7个, 链条活结1个, 防滑链条10米, 电源线1.8米, 控制线15米, STG1轨道1条, STG2轨道1条, STG3轨道1条, STG4轨道1条, STG5轨道1条, STG6轨道2条, 用户手册1份, 工具箱(含整套工具)1个, 产品合格证及保修卡1份, 光盘1份	无需另配配件, 可满足320mm-3000mm直径管道切割。高速切割, 适用于等离子切割
STZQ-3型管道切割机 (手动)	2-011-0001	主机1台, 链条活结1个, 用户手册1份, 工具箱(含整套工具)1个, 产品合格证及保修卡1份, 光盘1份	需要额外订购轨道、防滑链条、和专用爪具, 参数P2.4



STZQ-1型管道切割机
(双割炬)



可开内坡口、外坡口、“X”型坡口、“Y”型坡口等直线形式坡口

STZQ系列管道切割机参数

明细	STZQ-1	STZQ-2	STZQ-3
机身尺寸	420mm×610mm×400mm	532mm×490mm×400mm	420mm×500mm×400mm
机身重量	17kg	19.2kg	14kg
总重量	约25kg	约36kg	约22kg
装箱尺寸	600mm×400mm×480mm	604mm×564mm×442mm	600mm×400mm×480mm
装箱重量	约40kg	约47kg	约37kg
额定功率	60W	400W	手动
电源	交流220V/50Hz	交流220V/50Hz	手动
切割管径范围	320-3000mm	320-3000mm	320-1420mm
切割速度	0-800mm/min	400-4000mm/min	手摇控制
切割精度	<1mm	<1mm	<1mm
切割粗糙度	<12.5 μm	<6.3 μm	<12.5 μm
切割方向	正反可调	正反可调	正反摇动
切割坡口角度	±45°	±45°	±45°
横向切割范围	0-250mm	0-250mm	0-250mm
切割厚度	标配0-50mm, 可另购割嘴	标配0-50mm, 可另购割嘴	标配0-50mm, 可另购割嘴
优点简述	带远程控制、可竖直切割	高速切割、速度可读	无电环境下工作

STZQ系列管道切割机

STZQ系列管道切割机组件

组件名	计量单位	货号	净重/kg	描述
控制器	个	2-010-0011	1.4	适用于STZQ-1型管道切割机, 220V/50Hz
远程控制器	个	2-010-0012	0.4	适用于STZQ-1型管道切割机
控制箱	台	2-020-0011	6.3	适用于STZQ-2型管道切割机, 变频技术, 220V/50Hz
防滑链条	米	2-030-0013	0.4	专用防滑链条, 适用于STZQ及新戈派
链条活结	个	2-030-0014	0.1	适用于STZQ及新戈派, 专利产品, 专利号:200920068543.1
专用爪具	个	2-030-0015	0.3	适用于STZQ及新戈派
轨道 STG1	条	2-030-0116	2.0	冲压制造、定位精度0.5mm, 长度0.98m, 可调节长度0.54m-0.71m
轨道 STG2	条	2-030-0216	2.7	冲压制造、定位精度0.5mm, 长度1.23m, 可调节长度0.79m-0.96m
轨道 STG3	条	2-030-0316	3.0	冲压制造、定位精度0.5mm, 长度1.38m, 可调节长度0.94m-1.11m
轨道 STG4	条	2-030-0416	3.7	冲压制造、定位精度0.5mm, 长度1.72m, 可调节长度1.28m-1.45m
轨道 STG5	条	2-030-0516	4.2	冲压制造、定位精度0.5mm, 长度1.90m, 可调节长度1.46m-1.63m
轨道 STG6	条	2-030-0616	5.5	冲压制造、定位精度0.5mm, 长度2.50m, 可调节长度2.06m-2.23m
电源线(8米)	捆	2-010-0013	0.6	适用于STZQ-1型, 耐高温耐磨接线, 绿标航空插头
远程控制线(8米)	捆	2-010-0014	0.6	适用于STZQ-1型, 耐高温耐磨接线, 绿标航空插头
控制线(15米)	捆	2-020-0013	1.1	适用于STZQ-2型, 耐高温耐磨接线, 绿标航空插头
远程控制线	米	0-002-0001	0.1	耐高温耐磨接线, 用于加长STZQ-1标配控制线, 常加长8米
电源线	米	0-002-0002	0.1	耐高温耐磨接线, 用于加长STZQ-1标配电源线, 常加长8米
铝合金存储箱	个	2-040-0055	11.9	适用于STZQ-1型, 铝合金打制, 便于设备存储和运输, 推荐选配
铝合金存储箱	个	2-040-0097	11.0	适用于STZQ-3型, 铝合金打制, 便于设备存储和运输, 推荐选配



2-010-0011



2-030-0014 2-030-0013



2-020-0011



2-040-0055



2-010-0012



2-030-0015



2-020-0013



轨道编号及货号
(从上至下)

- STG1 2-030-0116
- STG2 2-030-0216
- STG3 2-030-0316
- STG4 2-030-0416
- STG5 2-030-0516
- STG6 2-030-0616

STZQ系列管道切割机

STZQ系列管道切割机组件

组件名	计量单位	货号	净重/kg	描述
割炬总成	套	2-040-0011	1.4	包括1个割炬、3根气管、3个气阀、1个单头气体分配器
双割炬总成	套	2-040-0012	2.8	包括2个割炬、6根气管、6个气阀、1个双头气体分配器
上下左右移动总成	套	2-040-0013	0.9	包括上下移动总成和左右移动总成，主体铝合金结构
乙炔割嘴	个	-	0.1	00#至10#共12个型号，对应货号为2-040-0042至2-040-0053
驱动电机	个	2-040-0018	4.7	交流电机，内置控速部件及优质刹车片
电位器	个	0-002-0007	0.02	20K，进口电位器，适用于STZQ及新戈派
电路板模块	套	2-010-0015	0.5	适用于STZQ-1型，含接线及外壳
电路板	个	2-040-0054	0.2	适用于STZQ-1型及新戈派，无接线
丙烷割嘴	个	-	0.1	0#至5#共6个型号，对应货号为2-040-0220至2-040-0225



2-040-0011



2-040-0013



2-040-0018



2-010-0015



乙炔割嘴

STG轨道选配表

序号	切割管外径范围	适配轨道或轨道组合
1	320mm-400mm	STG3
2	400mm-495mm	STG4
3	495mm-550mm	STG5
4	550mm-680mm	STG1+STG3
5	630mm-770mm	STG1+STG4
6	730mm-830mm	STG1+STG5
7	810mm-915mm	STG2+STG5
8	915mm-1020mm	STG1+STG6
9	980mm-1100mm	STG2+STG6
10	1040mm-1160mm	STG3+STG6
11	1120mm-1250mm	STG4+STG6
12	1219mm-1310mm	STG5+STG6
13	1270mm-1480mm	STG3+STG4+STG5
14	1410mm-1500mm	STG6+STG6
15	1450mm-1595mm	STG1+STG5+STG6
16	1520mm-1675mm	STG2+STG5+STG6

注: 1. 轨道可单独使用，也可组合使用，非常便捷
2. 轨道组合不限于表中所示，也可自行组合

管道切割机选配方法

步骤一、从2.2页中选择合适的机型

1. 如选STZQ-1型管道切割机，请进行步骤二
2. 如选STZQ-2型管道切割机，无需进行以下步骤选配

步骤二、根据左表选择是否需要加配轨道

步骤三、确定安装轨道用的专用爪具的个数

建议每条轨道配一个专用爪具，爪具孔端与轨道事先连接，节省轨道安装的时间

步骤四、计算所需防滑链条的长度

$$L = (OD + 0.024) \times 3.14 + 0.5$$

- 说明: 1. OD代表管外径，单位：米
2. 整根银条是由1米或1.5米的短链条连接而成，最终使用长度可长于理论长度
3. 举例：如管外径为1.016米，根据计算公式，理论上需要3.8米，实际上只能在标配的2.5米的基础上选配一根1.5米的链条，连接起来，共4米，即可满足使用要求。当然配到4.5米也是可以使用的，且4.5米可以满足更大管径切割，如切割外径1.219米的管子

步骤五、请您与宣邦销售工程师确认